

Tuch/Shawl Lachende Tropfen /smilingdrops

Schwierigkeiten / skill level:

- ☺ Leicht / beginner
- ☺☺ Mittel / easy
- ☺☺☺ Anspruchsvoll / intermediate
- ☺☺☺☺ Schwer / experienced

Material:

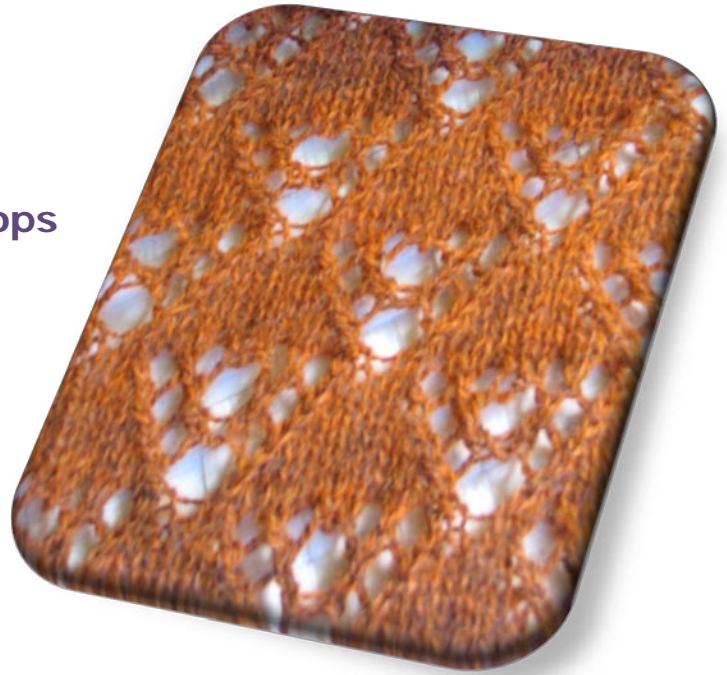
200g Villa Artyarn 6/2 (300m/100g)
Nadel 4,5

Anleitung / manual:

6M anschlagen und sämtliche Rückreihen links stricken (bei Doppelumschlägen 1M re/1M li stricken). Den ersten Mustersatz wie gezeichnet stricken (Reihen 1-72). Danach noch 3x die Reihen 25-72 wiederholen. Es sollten dann 220M auf der Nadel und 216R gestrickt sein. Als Abschluss die Reihen 217 bis 222 stricken und alles locker und gleichmässig abketten. Fäden vernähen. Das Tuch anfeuchten, spannen und trocknen lassen.

CO 6sts and knit all WS purl stitches (with double YO's make 1k/1p). The first pattern sentence as drawn knit (Line up 1-72). Afterwards another 3 times repeat the rows 25-72. Then it should be knitted 220sts and 216rows. When end the rows knit 217 to 222 and BO very loosely. Waeve in tails, wash it and block.

Ich wünsche viel Spass beim Nacharbeiten / I wish you a lot of fun.

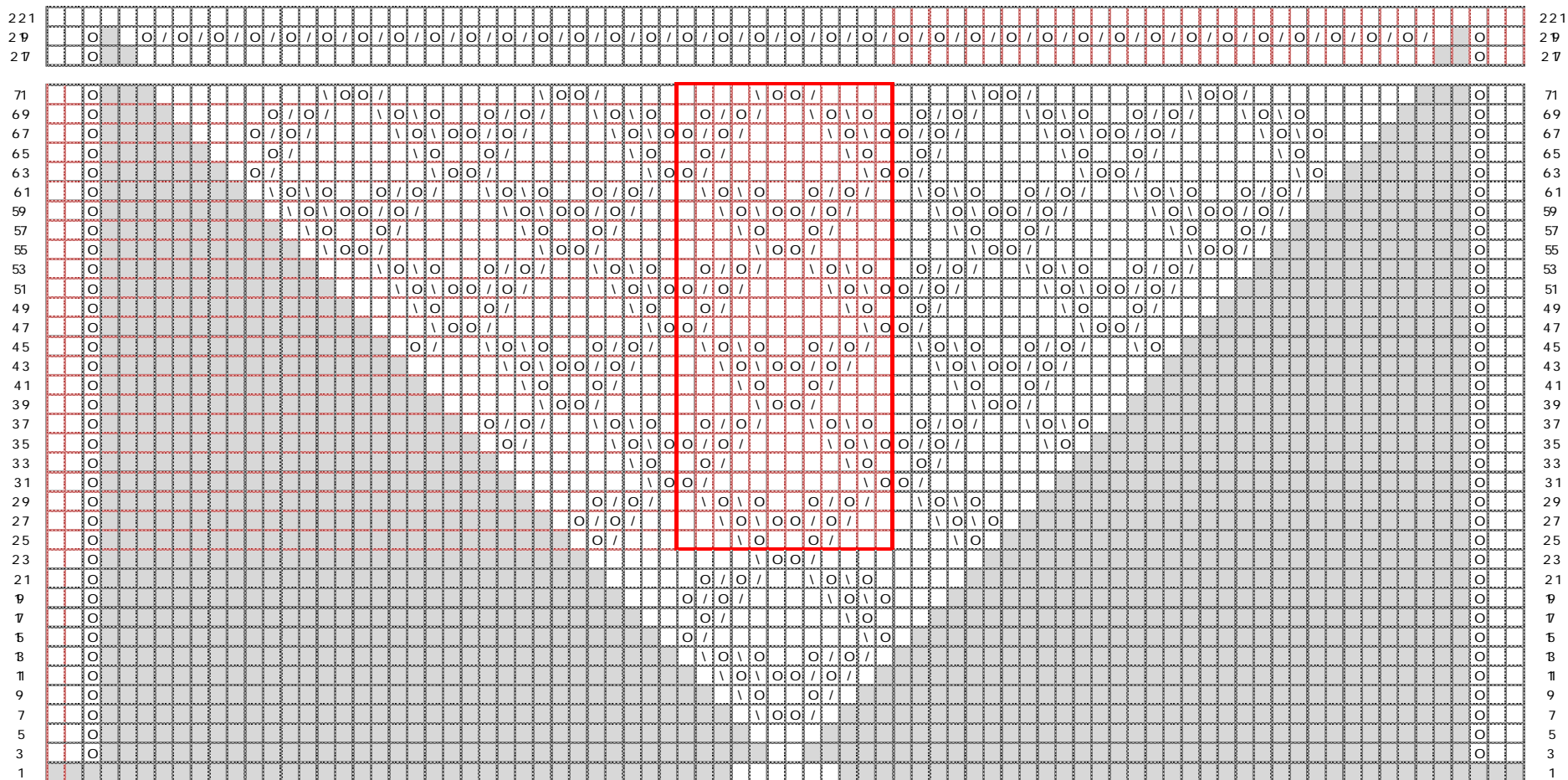


© Diese Anleitung darf für nicht kommerzielle Zwecke weiterverwendet werden, wenn sie nicht verändert wird und mein Name genannt wird.

©These instructions may become further used for not commercial purposes if it is not changed and my name is called.



Muster / pattern



KeineM asche/ No stit ch



2 M rechts zusammenstricken/ 2kt og



Umschlag /YO



RechteM asche/ knit



1M rechts abheben, die nächst rechts stricken und die Abgehobene darüberziehen/ K1slip1pss0